



Минский
Городской
Технопарк



Применение практик ранжирования научно- технологических парков в Республике Беларусь

Директор ООО «МГТ»
Владимир Давидович



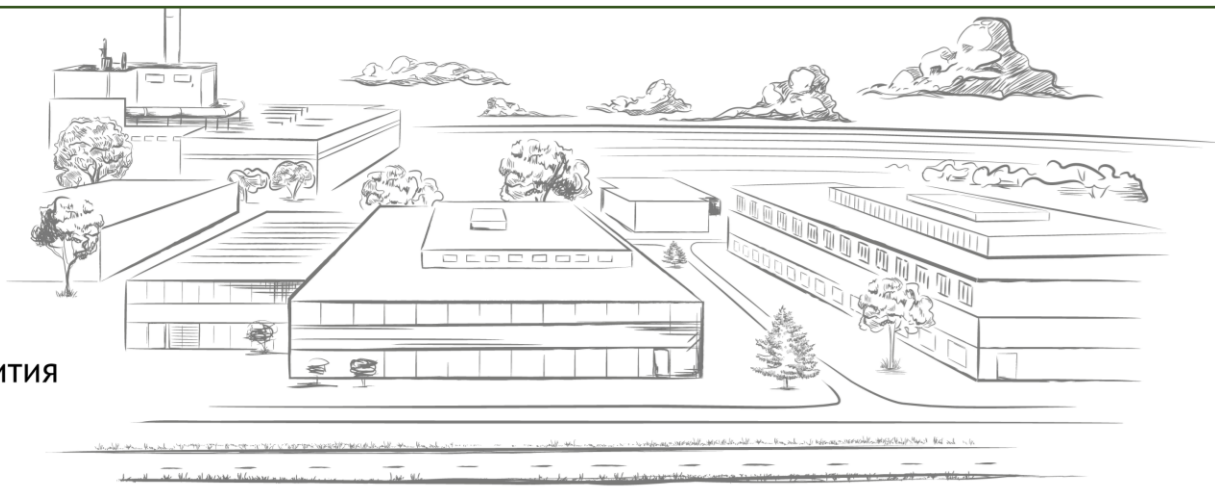
Ассоциация кластеров, технопарков и особых экономических зон России



**АССОЦИАЦИЯ КЛАСТЕРОВ,
ТЕХНОПАРКОВ И ОЭЗ РОССИИ**



При поддержке
Министерства экономического развития
Российской Федерации



- ❑ **112 членов Ассоциации в 52 регионах России**
- ❑ **около 4000 организаций,
совокупный объем выпускаемой продукции — 1,25 % ВВП России**



Развитие методик Национального рейтинга технопарков России

Цель рейтинга — определение наиболее привлекательных инфраструктурных площадок для реализации проектов в целях освоения промышленной продукции

2021

5 суб-индексов

20 индикаторов

40 технопарков

из 28 регионов России

с 2022 года



Состав Экспертного совета Национального рейтинга технопарков России

Представители:

- Государственной Думы
- Минпромторга России
- Минэкономразвития России
- Фонда развития промышленности
- Фонда инфраструктурных и образовательных программ «Роснано»
- Центра отраслевой экономики ФГБУ «НИФИ Минфина России»
- Аналитического центра при Правительстве РФ
- Фонда «Сколково»
- Российского союза промышленников и предпринимателей
- «РЭУ им. Г.В. Плеханова» и другие.



ТОП-5 VIII Национального рейтинга технопарков России – 2022

1

Технопарк «ЭЛМА»

2



Структура VIII Национального рейтинга технопарков России (1/2)

Инвестиционная привлекательность региона России

1

Наличие на территории субъекта РФ налоговых льгот для УК и резидентов (кроме налога на прибыль)

Наличие на территории субъекта РФ нефинансовых мер поддержки для УК и резидентов

Наличие у субъекта РФ практики создания технопарков

Средняя заработная плата по субъекту РФ

Коэффициент плотности населения субъекта РФ

Уровень профессионального образования в субъекте РФ

Коэффициент Энгеля

Цифровая зрелость субъекта РФ

Промышленная, научно-техническая инновационная деятельность резидентов

2

Количество отгруженных товаров собственного производства резидентов на м², млн руб.

Объем затрат резидентов на НИОКР, млн руб.

Промышленная продукция резидентов в реестре Минпромторга России

Эффективность деятельности управляющей компании

3

Уровень занятости резидентами арендопригодных площадей технопарка

Доля выручки от оказания сервисных услуг управляющей компанией технопарка от общей выручки управляющей компании технопарка

Уровень занятости резидентами технопарка мощностей электроэнергетики

Коэффициент текучести резидентов технопарка

Количество судебных исков в адрес управляющей компании технопарка



Структура VIII Национального рейтинга технопарков России (2/2)

Экосистема технопарка 4

Наличие объектов технологической инфраструктуры

Обеспеченность резидентов технопарка услугами

Наличие контрактного производства

Качество оказываемых услуг резидентам (Эксперимент)

Информационная открытость 5

Качество Интернет-сайта на русском языке

Наличие Интернет-сайта на английском языке

Глобальные экономические вызовы 6

Приверженность принципам устойчивого развития
Наличие стратегии устойчивого развития / раздела по устойчивому развитию в долгосрочной стратегии развития / нефинансовой отчетности / мероприятий по реализации целей устойчивого развития

Промышленная революция 4.0
*5G-сети на территории технопарка
CRM-система
IT-специалисты
Личный кабинет для резидентов
Цифровая трансформации площадки
Центр обработки данных*

Модели международного производства
Инфраструктура промышленного кластера



Возможности применения российской методики оценки эффективности технопарков в условиях Республики Беларусь

Зона ответственности экспертов

Инвестиционная
привлекательность
региона

1

Наличие на территории региона налоговых льгот для УК и резидентов (кроме налога на прибыль)

Наличие на территории региона нефинансовых мер поддержки для УК и резидентов

Наличие у региона практики создания технопарков

Средняя заработная плата по региону

Коэффициент плотности населения региона

Уровень профессионального образования в регионе

Коэффициент Энгеля

Цифровая зрелость региона

Зона ответственности технопарков

Промышленная,
научно-техническая
инновационная
деятельность
резидентов

2

Эффективность
деятельности
управляющей
компании

3

Экосистема
технопарка

4

Информационная
открытость

5

Глобальные
экономические
вызовы

6



РЕЗУЛЬТАТЫ VIII НАЦИОНАЛЬНОГО РЕЙТИНГА ТЕХНОПАРКОВ РОССИИ

| № | Наименование технопарка | Субъект Российской Федерации | Тип площадки | Итоговый балл | Отношение к среднероссийскому значению | Суб-индекс S1 | Суб-индекс S2 | Суб-индекс S3 | Суб-индекс S4 | Суб-индекс S5 | Суб-индекс S6 |
|---|-------------------------|------------------------------|--------------|---------------|----------------------------------------|---------------|---------------|---------------|---------------|---------------|---------------|
|---|-------------------------|------------------------------|--------------|---------------|----------------------------------------|---------------|---------------|---------------|---------------|---------------|---------------|

I Группа (A+) – «Наивысший уровень эффективности функционирования технопарка» (свыше 110%)

| | | | | | | | | | | | |
|----|-----------------------------------------------------------------------|-----------------------|------------|-------|---------|-------|-------|-------|-------|-------|-------|
| 1 | Технопарк «Элма» | г. Москва | Brownfield | 7,503 | 157,74% | 1,543 | 1,921 | 1,136 | 1,060 | 1,178 | 0,665 |
| 2 | Технопарк «Полюс» | г. Москва | Brownfield | 7,398 | 155,51% | 1,543 | 0,910 | 1,199 | 1,152 | 1,770 | 0,823 |
| 3 | Технопарк в сфере высоких технологий «Жигулевская долина» | Самарская область | Brownfield | 7,235 | 152,08% | 1,131 | 1,452 | 1,028 | 1,215 | 2,082 | 0,327 |
| 4 | Технопарк в сфере высоких технологий Morion Digital | Пермский край | Brownfield | 7,075 | 148,73% | 0,753 | 1,403 | 0,948 | 1,135 | 1,846 | 0,990 |
| 5 | Технопарк «Калибр» | г. Москва | Brownfield | 6,373 | 133,97% | 1,543 | 1,017 | 0,774 | 0,486 | 2,056 | 0,496 |
| 6 | Технопарк высоких технологий Свердловской области «Университетский» | Свердловская область | Brownfield | 6,085 | 127,93% | 0,639 | 1,000 | 1,171 | 0,960 | 1,661 | 0,655 |
| 7 | Промышленный технопарк «Технопарк-Мордовия» | Республика Мордовия | Brownfield | 6,023 | 126,61% | 1,147 | 0,547 | 0,702 | 1,143 | 1,823 | 0,661 |
| 8 | Технопарк «ЛЕНПОЛИГРАФМАШ» | г. Санкт-Петербург | Brownfield | 6,021 | 126,57% | 1,341 | 0,255 | 0,985 | 1,245 | 1,203 | 0,992 |
| 9 | Западно-Сибирский инновационный центр (Тюменский технопарк) | Тюменская область | Brownfield | 5,913 | 124,31% | 0,338 | 0,964 | 0,496 | 1,216 | 2,070 | 0,829 |
| 10 | Технопарк Слава | г. Москва | Brownfield | 5,876 | 123,53% | 1,543 | 0,426 | 1,107 | 0,828 | 1,476 | 0,496 |
| 11 | Технопарк высоких технологий | ХМАО-Югра | Brownfield | 5,795 | 121,82% | 0,324 | 0,926 | 0,783 | 1,373 | 1,397 | 0,992 |
| 12 | Инновационно-производственный технопарк «Идея» | Республика Татарстан | Brownfield | 5,582 | 117,35% | 1,047 | 1,205 | 0,869 | 0,422 | 2,040 | 0,000 |
| 13 | Научно-технологический парк Новосибирского Академгородка (Академпарк) | Новосибирская область | Brownfield | 5,417 | 113,87% | 0,842 | 1,147 | 0,685 | 1,264 | 0,824 | 0,655 |
| 14 | Технопарк в сфере высоких технологий «Анхудиновка» | Нижегородская область | Brownfield | 5,404 | 113,60% | 0,744 | 1,119 | 1,131 | 0,809 | 1,105 | 0,496 |
| 15 | Промышленный технопарк ИКСЭл | Владимирская область | Brownfield | 5,255 | 110,47% | 1,136 | 0,735 | 0,940 | 0,720 | 1,063 | 0,661 |

II Группа (A) – «Высокий уровень эффективности функционирования технопарка» (от 100% до 109%)

| | | | | | | | | | | | |
|----|---------------------------------------|-------------------|------------|-------|---------|-------|-------|-------|-------|-------|-------|
| 16 | Промышленный технопарк «Электрополис» | Псковская область | Brownfield | 5,111 | 107,04% | 0,940 | 0,883 | 0,892 | 0,577 | 1,158 | 0,661 |
| 17 | Технопарк «СТРОГИНО» | г. Москва | Brownfield | 4,851 | 101,99% | 1,543 | 0,684 | 0,767 | 1,130 | 0,399 | 0,327 |

| № | Наименование технопарка | Субъект Российской Федерации | Тип площадки | Итоговый балл | Отношение к среднероссийскому значению | Суб-индекс S1 | Суб-индекс S2 | Суб-индекс S3 | Суб-индекс S4 | Суб-индекс S5 | Суб-индекс S6 |
|---|-------------------------|------------------------------|--------------|---------------|----------------------------------------|---------------|---------------|---------------|---------------|---------------|---------------|
|---|-------------------------|------------------------------|--------------|---------------|----------------------------------------|---------------|---------------|---------------|---------------|---------------|---------------|

III Группа (B) – «Умеренно высокий уровень эффективности функционирования технопарка» (от 90% до 99%)

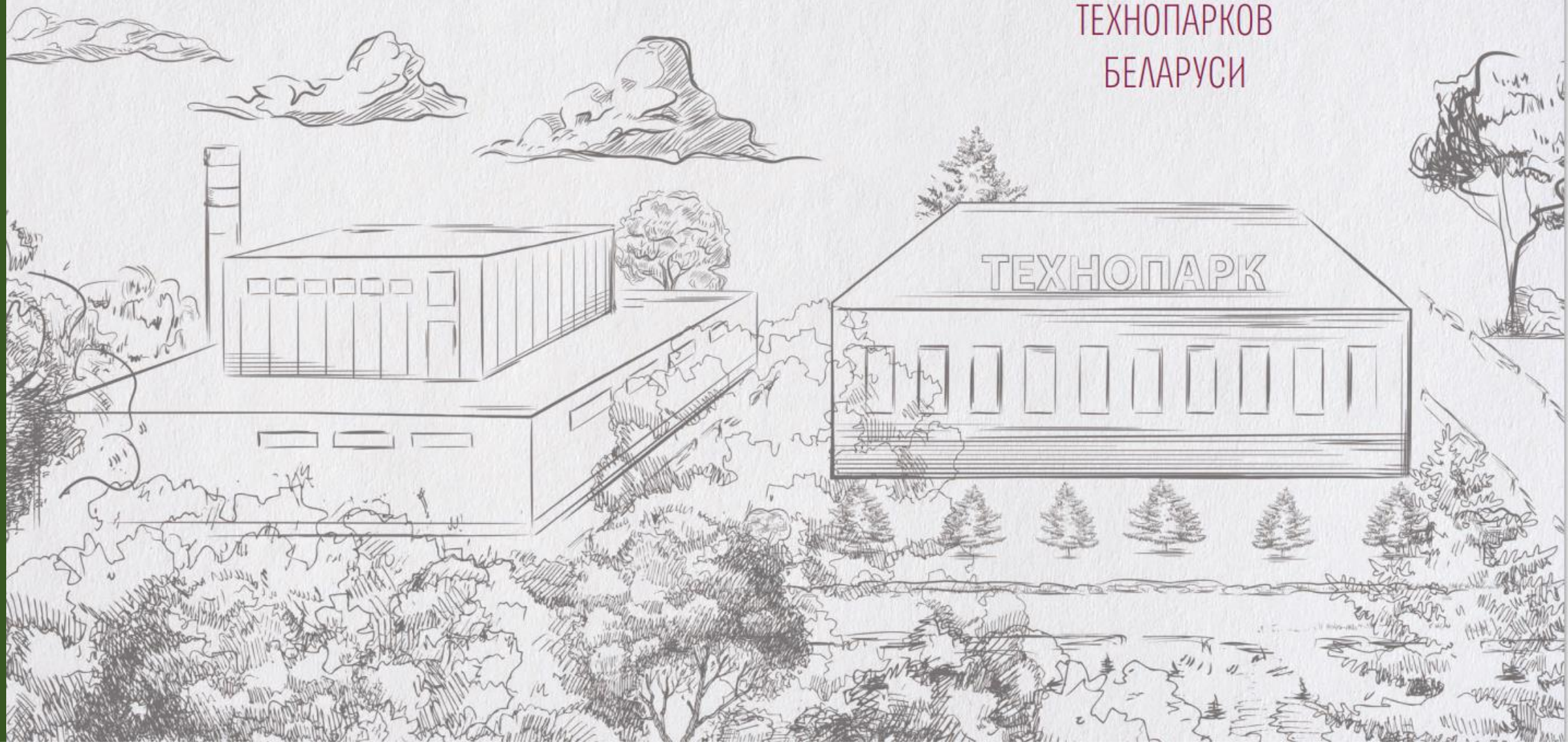
| | | | | | | | | | | | |
|----|-----------------------------------------------|-----------------------|------------|-------|--------|-------|-------|-------|-------|-------|-------|
| 18 | Технопарк в сфере высоких технологий «Рамеев» | Пензенская область | Greenfield | 4,677 | 98,31% | 0,756 | 0,949 | 0,992 | 0,901 | 0,417 | 0,661 |
| 19 | Технопарк Саров | Нижегородская область | Brownfield | 4,601 | 96,72% | 0,744 | 0,488 | 0,857 | 0,970 | 1,384 | 0,159 |
| 20 | Кузбасский технопарк | Кемеровская область | Greenfield | 4,519 | 95,00% | 0,746 | 0,473 | 1,225 | 0,819 | 0,760 | 0,496 |

IV Группа (C) – «Достаточный уровень эффективности функционирования технопарка» (от 50% до 89%)

| | | | | | | | | | | | |
|----|---------------------------------------------------------------|----------------------|------------|-------|--------|-------|-------|-------|-------|-------|-------|
| 21 | Промышленный технопарк «Авиатор» | Республика Татарстан | Brownfield | 3,920 | 82,41% | 1,047 | 0,505 | 0,832 | 0,705 | 0,672 | 0,159 |
| 22 | Научно-внедренческий биомедицинский технопарк «НОВОУРАЛЬСКИЙ» | Свердловская область | Brownfield | 3,695 | 77,68% | 0,639 | 0,686 | 1,195 | 0,924 | 0,251 | 0,000 |
| 23 | Технопарк «Нагатино» | г. Москва | Brownfield | 3,446 | 72,44% | 1,543 | 0,009 | 0,500 | 0,328 | 0,908 | 0,159 |
| 24 | Промышленный технопарк ЗЭМ | Челябинская область | Brownfield | 3,424 | 71,97% | 0,766 | 0,111 | 1,139 | 1,079 | 0,328 | 0,000 |
| 25 | Технопарк «Космос-Нефть-Газ» | Воронежская область | Brownfield | 3,374 | 70,93% | 0,631 | 0,633 | 0,925 | 0,562 | 0,131 | 0,492 |
| 26 | Технопарк Липецк | Липецкая область | Brownfield | 3,321 | 69,80% | 0,901 | 0,413 | 0,626 | 0,669 | 0,711 | 0,000 |
| 27 | Технопарк космических технологий имени К.Э. Циолковского | Московская область | Brownfield | 3,227 | 67,85% | 0,487 | 0,860 | 1,155 | 0,498 | 0,228 | 0,000 |
| 28 | Технопарк Подолье | Московская область | Brownfield | 2,915 | 61,28% | 0,487 | 0,259 | 1,033 | 0,774 | 0,203 | 0,159 |
| 29 | Промышленный технопарк «КЭМЗ» | Кемеровская область | Brownfield | 2,883 | 60,60% | 0,746 | 0,299 | 1,356 | 0,323 | 0,000 | 0,159 |
| 30 | Технопарк Яблочков | Пензенская область | Brownfield | 2,615 | 54,97% | 0,756 | 0,188 | 1,041 | 0,402 | 0,228 | 0,000 |
| 31 | Астраханский технопарк Fabrika | Астраханская область | Brownfield | 2,602 | 54,70% | 0,503 | 0,000 | 0,810 | 0,608 | 0,681 | 0,000 |
| 32 | Технопарк ГАРО | Новгородская область | Greenfield | 2,554 | 53,69% | 0,933 | 0,037 | 0,940 | 0,377 | 0,268 | 0,000 |
| 33 | Технопарк Синергия | ХМАО-Югра | Brownfield | 2,290 | 48,14% | 0,324 | 0,000 | 0,712 | 0,577 | 0,677 | 0,000 |



ПРОФИЛИ
ТЕХНОПАРКОВ
БЕЛАРУСИ





Минский городской технопарк

г. Минск | mtp.by



Год создания

2011

Площадь помещений

211,6 тыс. м²

Количество резидентов

43

Занятость площадей

91 %

НАПРАВЛЕНИЯ СПЕЦИАЛИЗАЦИИ ТЕХНОПАРКА



Фармакология и биотехнологии



Лазерная техника



Системы безопасности и доступа



Оптико-электронные системы

ИНФРАСТРУКТУРА ТЕХНОПАРКА



Центр оказания полиграфических услуг



Центр коллективного пользования опытно-промышленным оборудованием

КЛЮЧЕВЫЕ РЕЗИДЕНТЫ



ОАО «Кидма Текс»



ООО «РовалантинвестГрупп»



ООО «Сайнс Солюшнс»



ВОПЛОЩЕНИЕ ИДЕЙ В СТЕКЛЕ



УП «Этон-Этранс»



ООО «Акриловые краски»



ООО «АСЕ ПромСталь»

Систематическая поддержка малых предприятий в реализации инновационных проектов путем предоставления льгот и преференций, предусмотренных законодательством, создания благоприятных условий для ведения бизнеса в высокотехнологической сфере, оказания поддержки начинающим инновационным компаниям.

Технопарк – полноправный член международной ассоциации научно-технологических парков IASP (с правом голоса).

Направления деятельности резидентов:

- прикладные оптико-электронные и лазерные технологии, системы защиты информации, распознавания материальных и нематериальных объектов, электронные системы управления различного уровня и профиля, системы обеспечения безопасности различного назначения;
- технологии в области авиационной и навигационной;
- химико-биологические, фармакологические и нанотехнологии;
- изготовление медицинского, реабилитационного оборудования и приборов;
- изготовление электрораспределительной аппаратуры и приборов;
- технологии в области очистки промышленных сред;
- технологии в области энерго- и ресурсосбережения.

Непонятен источник данных

ОБЪЕМ ОСУЩЕСТВЛЕННЫХ ИНВЕСТИЦИЙ В ТЕХНОПАРК НАКОПЛЕННЫМ ИТОГОМ



- Выручка резидентов, 2021 год: **120,4** млн бел. руб.
- Количество рабочих мест, 2021 год: **1 102** ед.
- Количество объектов интеллектуальной собственности, 2021 год: **11** ед.
- Объем налоговых отчислений резидентов, 2021 год: **23,1** млн бел. руб.

ОБЪЕМ ОСУЩЕСТВЛЕННЫХ ИНВЕСТИЦИЙ В ТЕХНОПАРК НАКОПЛЕННЫМ ИТОГОМ



- Выручка резидентов, 2021 год: **54,3** млн бел. руб.
- Количество рабочих мест, 2021 год: **233** ед.
- Объем налоговых отчислений резидентов, 2021 год: **2,0** млн бел. руб.

Минский областной технопарк

Минская область | mtpark.by



Год создания

2011

Площадь помещений

19,4 тыс. м²

Количество резидентов

6

Занятость площадей

100 %

НАПРАВЛЕНИЯ СПЕЦИАЛИЗАЦИИ ТЕХНОПАРКА



Промышленное производство

ИНФРАСТРУКТУРА ТЕХНОПАРКА



Оборудование

КЛЮЧЕВЫЕ РЕЗИДЕНТЫ

Данные 2021 года



Спасибо за внимание!

ООО «Минский городской технопарк»

ул. Солтыса, 187, 220070

г. Минск, Республика Беларусь

mgtp.by

+375 17 322-03-02

+375 17 399-17-95

e-mail: mgtp@tut.by

